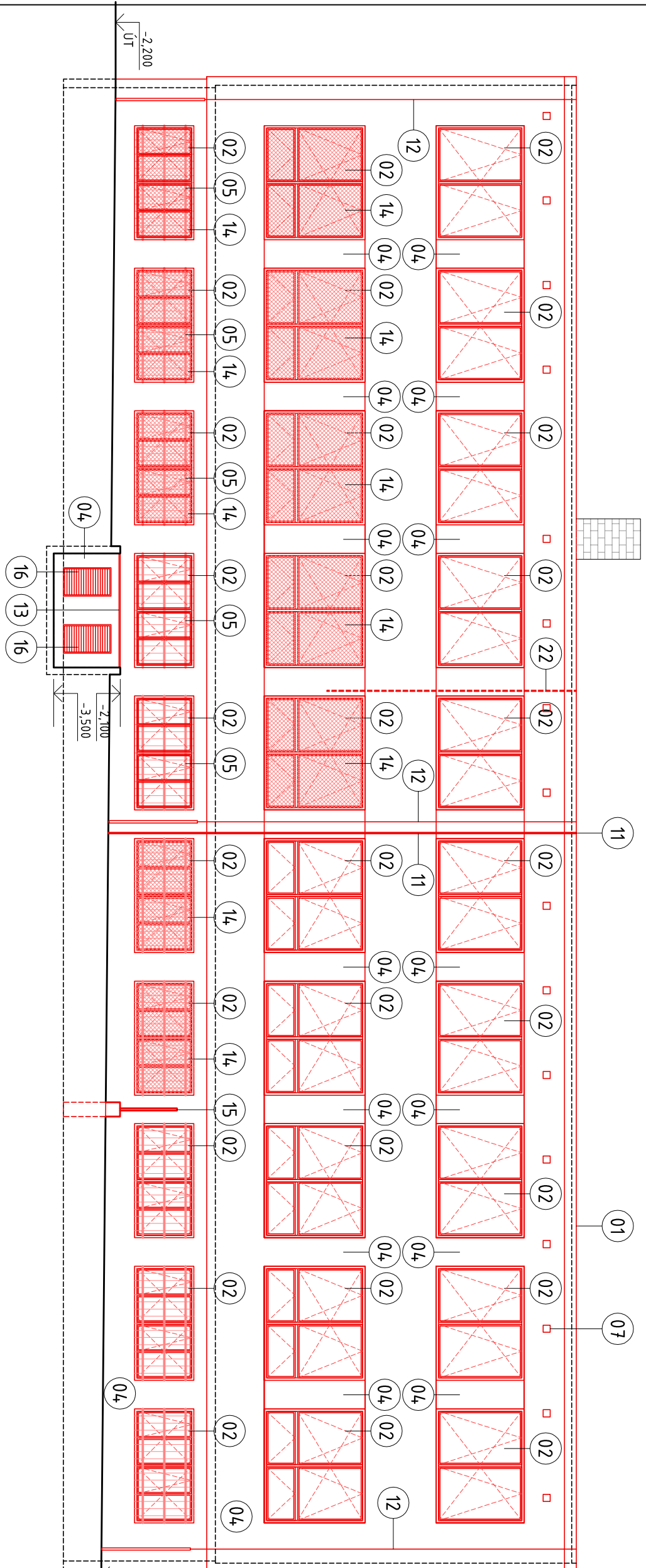


ZATEPLENÍ BUDOVY A VÝMĚNA OKEN, ODLIOUČENÉ PRACOVNÍŠTĚ JILEMNIČKÉHO 2 - PŘÍPRAVA POHLED SEVEROVÝCHODNÍ A SEVEROZÁPADNÍ - NAVRHOVANÝ STAV

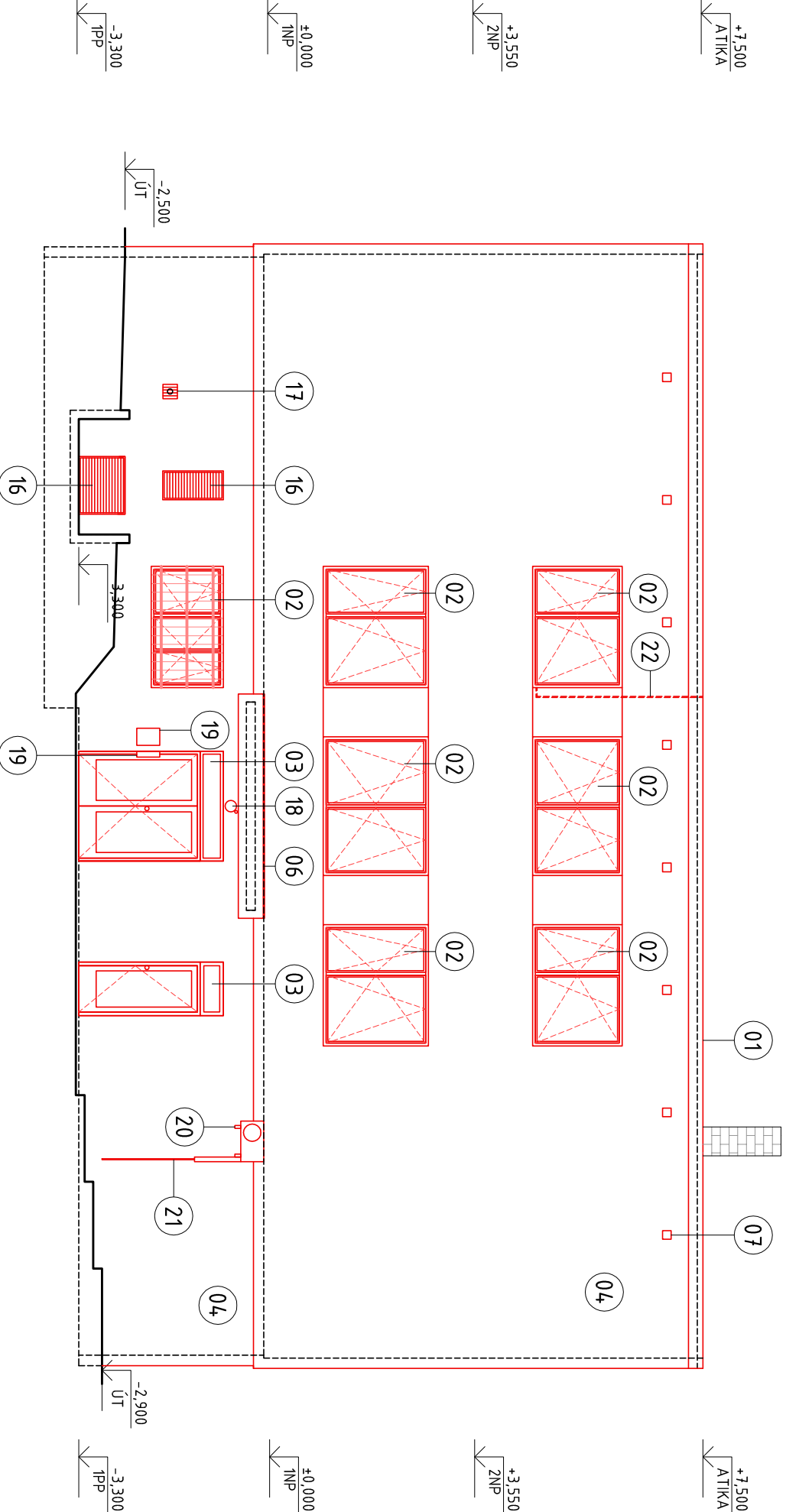
POHLED SEVEROVÝCHODNÍ



LEGENDA ÚPRAV

- 01 NOVÉ OPRAVOVÁNÍ ATIKY VĚTNÉ SPOLEK KOTVENÍCH PRVKŮ A PŘÍSLUŠENSTVÍ - VIZ K1/09, OS.03, BARVA ŠEDÁ, RAL, BUDE URČENA INVESTOREM V RÁMCI VZBROJOVÁNÍ
- 02 NOVÁ PLASTOVÁ OKNA VIZ VÝPIS OKEN A DVĚŘÍ, BARVA ŠEDÁ, RAL, BUDE URČENA INVESTOREM V RÁMCI VZBROJOVÁNÍ
- 03 NOVÉ PLASTOVÉ DVĚŘE VIZ VÝPIS OKEN A DVĚŘÍ, BARVA ŠEDÁ, RAL, BUDE URČENA INVESTOREM V RÁMCI VZBROJOVÁNÍ
- 04 NOVÝ CERTIFIKOVANÝ KONSTRUKČNÍ ZATEPLOVACÍ SYSTÉM ETICS VIZ SMLUVY KONSTRUKČNÍ, BAREVNÉ ŘEŠENÍ FASÁDY VIZ POHLEDY - BAREVNÉ ŘEŠENÍ
- 05 DEKONTAŽE USKLADNĚNÍ, REPARACE A ZPĚTNÁ MONTÁŽ OCELOVÝCH MŘÍŽÍ VĚTNÉ PRODUKCE KOTVENÍ A NOVÝHO NÁTERU - VIZ Z.01, Z.02, Z.03, Z.04, Z.17, BARVA ŠEDÁ, RAL, BUDE URČENA INVESTOREM V RÁMCI VZBROJOVÁNÍ
- 06 NOVÉ OPRAVOVÁNÍ STŘEŠKY MAD ZÁKLAD VESTUBEN VĚTNÉ SPOLEK KOTVENÍCH PRVKŮ A PŘÍSLUŠENSTVÍ - VIZ K1/0, BARVA ŠEDÁ, RAL, BUDE URČENA INVESTOREM V RÁMCI VZBROJOVÁNÍ
- 07 NOVÁ VĚTRACÍ MŘÍŽKA - VIZ Z1/3
- 08 DEKONTAŽE USKLADNĚNÍ, REPARACE A ZPĚTNÁ MONTÁŽ OCELOVÝCH SCHODŮ VĚTNÉ PRODUKCE KOTVENÍ A NOVÝHO NÁTERU - VIZ Z1/5, BARVA ŠEDÁ, RAL, BUDE URČENA INVESTOREM V RÁMCI VZBROJOVÁNÍ
- 09 DEKONTAŽE USKLADNĚNÍ A ZPĚTNÁ MONTÁŽ LOKA VĚTNÉ PRODUKCE KOTVENÍ - VIZ Z1/4
- 10 NOVÁ VÝPRAVČENOVÁ OKNÍKA, LÁSKOVÁ, ŠTIROVÁ, TL. 25 cm VĚTNÉ VODOPROPUŠTĚNÍ NÁTERU, BAREVNÉ ŘEŠENÍ FASÁDY VIZ POHLEDY - BAREVNÉ ŘEŠENÍ
- 11 NOVÁ DILATAČNÍ LÍŠTA - SOULČÁST CERTIFIKOVANÉHO ZATEPLOVACÍHO SYSTÉMU
- 12 SEPČNUTÍ PŘÍVODNÍHO A OSAZENÍ NOVÉHO BLESKOSVODU - VIZ PRŮŘEZ SMLUPRODU
- 13 DEKONTAŽE USKLADNĚNÍ, ÚPRAVA ROZCHŘÍDĚNÍ A ZPĚTNÁ MONTÁŽ OCELOVÝCH PROSTŮ VĚTNÉ ÚPRAVY KOTVENÍ A NOVÝHO NÁTERU - VIZ Z1/8, BARVA ŠEDÁ, RAL, BUDE URČENA INVESTOREM V RÁMCI VZBROJOVÁNÍ
- 14 NOVÁ SÍŤ PROTÍ HŘIZU - VIZ OS.01, OS.02, BARVA ŠEDÁ, RAL, BUDE URČENA INVESTOREM V RÁMCI VZBROJOVÁNÍ
- 15 DEKONTAŽE USKLADNĚNÍ, ÚPRAVA ROZCHŘÍDĚNÍ A ZPĚTNÁ MONTÁŽ OCELOVÝCH VĚTNÉ ÚPRAVY KOTVENÍ A NOVÝHO NÁTERU - VIZ Z1/9, BARVA JAKO STÁVAJÍCÍ OCELOVÝ, RAL, BUDE URČENA INVESTOREM V RÁMCI VZBROJOVÁNÍ
- 16 NOVÁ PROTİSESTĚVÁ ŽALUZIE VĚTNÉ PRODUKCE KOTVENÍ - VIZ Z1/6, Z1/8, Z1/9, Z1/10, Z1/11, Z1/12, BARVA ŠEDÁ, RAL, BUDE URČENA INVESTOREM V RÁMCI VZBROJOVÁNÍ
- 17 DEKONTAŽE USKLADNĚNÍ, REPARACE A ZPĚTNÁ MONTÁŽ MŘÍŽKY VĚTNÉ ÚPRAVY KOTVENÍ A PRODUKCE KOTVENÍ TUBROVOTLE, NOVÝ NÁTER - VIZ VÝPIS Z1/8, BARVA ŠEDÁ, RAL, BUDE URČENA INVESTOREM V RÁMCI VZBROJOVÁNÍ
- 18 DEKONTAŽE USKLADNĚNÍ A ZPĚTNÁ MONTÁŽ STÁVAJÍCÍHO OSVĚTLENÍ A ČOKA VĚTNÉ PRODUKCE KOTVENÍ A KOTVENÍ - VIZ PRŮŘEZ SMLUPRODU
- 19 DEKONTAŽE USKLADNĚNÍ A ZPĚTNÁ MONTÁŽ KOVOVÉ SCHránKY VĚTNÉ PRODUKCE KOTVENÍ A NOVÝHO NÁTERU - VIZ Z1/7, BARVA ŠEDÁ, RAL, BUDE URČENA INVESTOREM V RÁMCI VZBROJOVÁNÍ

- 20 DEKONTAŽE USKLADNĚNÍ A ZPĚTNÁ MONTÁŽ CHLADICÍ JEDNOTKY VĚTNÉ NOVÝCH KONZOL PRO ZAVĚŠENÍ - VIZ Z1/8, BARVA ŠEDÁ, RAL, BUDE URČENA INVESTOREM V RÁMCI VZBROJOVÁNÍ
- 21 DEKONTAŽE USKLADNĚNÍ A ZPĚTNÁ MONTÁŽ STÁVAJÍCÍHO ODVODU KONDENZÁTU V OCHRANĚ NOVOVÉ LÍŠTY VĚTNÉ PRODUKCE KOTVENÍ LÍŠTY A NOVÝHO NÁTERU - VIZ Z1/3, BARVA ŠEDÁ, RAL, BUDE URČENA INVESTOREM V RÁMCI VZBROJOVÁNÍ
- 22 PRODUKCE STÁVAJÍCÍHO KABELU NÁTERU - ÚLOŽENÍ DO OCHRANĚNÝCH A ZAHNÍŠENÍ DO TERÉNNÍHO DOLÁTU - VIZ Z1/9, Z1/10
- 23 DEKONTAŽE USKLADNĚNÍ, REPARACE A ZPĚTNÁ MONTÁŽ OCELOVÝCH DVĚŘÍ VĚTNÉ PRODUKCE KOTVENÍ A NOVÝHO NÁTERU - VIZ Z1/3, Z1/4, Z1/5, BARVA ŠEDÁ, RAL, BUDE URČENA INVESTOREM V RÁMCI VZBROJOVÁNÍ
- 24 DEKONTAŽE USKLADNĚNÍ, REPARACE A ZPĚTNÁ MONTÁŽ ZABUDBY VĚTNÉ PRODUKCE KOTVENÍ A NOVÝHO NÁTERU - VIZ Z1/3, BARVA ŠEDÁ, RAL, BUDE URČENA INVESTOREM V RÁMCI VZBROJOVÁNÍ
- 25 PRODUKCE STÁVAJÍCÍHO KABELU, ÚLOŽENÍ DO OCHRANĚNÝCH A ZAHNÍŠENÍ DO TERÉNNÍHO DOLÁTU - VIZ PRŮŘEZ SMLUPRODU
- 26 DEKONTAŽE USKLADNĚNÍ A ZPĚTNÁ MONTÁŽ CEJLU VĚTNÉ PRODUKCE KOTVENÍ - VIZ Z1/7, Z1/12
- 27 ÚPRAVA A NOVÝ NÁTER STÁVAJÍCÍHO PŘÍSTŘEŠKY VĚTNÉ ZABUDBY - VIZ Z1/3, BARVA ŠEDÁ, RAL, BUDE URČENA INVESTOREM V RÁMCI VZBROJOVÁNÍ
- 28 NOVÝ OCHRANNÝ ÚHELNÍK Z ŽALUZIE POZINKOVANÉ OCELI VĚTNÉ KOTVENÍ A VYSTRAŽENÍHO NÁTERU ŽLUTÝMERNÝM PRUHÝ - VIZ Z1/5



Generální projektant		SMART PROJEKT 12 s.r.o. Lubňská 3484/2 Ing. arch. David Zeman Ing. Michal Kolařík		Projektant čestit		
Architekt	Ing. arch. David Zeman	Výpracovní	Ing. Alžběta Klimková			
HDP	Ing. Michal Kolařík	Kreslil	Ing. Alžběta Klimková			
Kontrola	Ing. Michal Kolařík	Zodp. projektant	Ing. Michal Kolařík			
Stavebník	ISŠ Jilemnicko, příspěvková organizace, Lipová alej 3756/21, 695 03 Jilemnicko					
Místo stavby	P. Jilemnicko 2851/2, 695 03 Jilemnicko					
Název	ZATEPLENÍ BUDOVY A VÝMĚNA OKEN, ODLIOUČENÉ PRACOVNÍŠTĚ JILEMNIČKÉHO 2 - PŘÍPRAVA					
Objekt	SO 02 JÍLEMNÁ					
Čestit	D11 ARCHITECTONICKO-STAVEBNÍ ŘEŠENÍ					
POHLED SEVEROVÝCHODNÍ A SEVEROZÁPADNÍ - NAVRHOVANÝ STAV						
Číslo přílohy	302B					
Revize	00					